

Опции датчиков развал-схождения ProAlign®

Датчики развал-схождения Hunter DSP500

- Мгновенная передача данных между компьютером и датчиками (кабельными или беспроводными).
- Быстрые и точные измерительные отсчеты.
- Быстрая и простая калибровка датчиков.
- Предупреждения на экране, если необходимы действия с датчиками для получения точных результатов.
- Прочная конструкция снижает возможность повреждения датчиков.
- Самоцентрирующиеся колесные адаптеры работают с широким диапазоном автомобилей.



Удобные в использовании беспроводные датчики DSP500XF обеспечивают такую же высокую скорость передачи данных, что и стандартные кабельные датчики.

Беспроводные датчики DSP500

- Соединительные кабели не мешают при работе с беспроводными версиями датчиков DSP500XF.
- Мощная XF-Радио технология обеспечивает такую же высокую скорость передачи данных, как и у кабельных версий DSP датчиков. Все данные передаются мгновенно!
- Батареи беспроводных датчиков обеспечивают целый день непрерывной работы и допускают "горячую замену" без потери компенсации и измерений при падении напряжения или замене батарей.
- Беспроводные датчики DSP500XF могут заряжаться в перерывах между работами на кронштейнах хранения зарядной станции*.
- Дополнительные батареи могут заряжаться с использованием опционального внешнего настольного зарядного устройства.



Каждый DSP500XF датчик использует +12В герметичные кислотные аккумуляторы, допускающие "горячую замену". Замену может легко выполнять оператор развал-схождения.



Опциональное зарядное устройство (20-1832-1) может комплектоваться опциональным сетевым адаптером (20-1864-1) для удобного централизованного настольного использования.

Опции датчиков DSP

(Датчики комплектуются колесными адаптерами и кронштейнами хранения)

- DSP504 Датчики
- DSP506 Датчики
- DSP506XF Датчики беспроводные
- DSP508 Датчики с контролем калибровки Cal-Check®
- DSP508XF Датчики беспроводные с контролем калибровки Cal-Check®

Спецификации

Модели

Предлагаются мобильный и настольный варианты исполнения

Размеры кабинета:

Мобильный кабинет с монитором: 1511 мм x 584 мм x 572 мм
Настольный вариант с монитором: 540мм x 584 мм x 572 мм

Электропитание

100-240В, 3,5А-1,75 А, 1 фаза, 50-60Гц

Стандартная комплектация

Фиксатор педали тормоза
Фиксатор положения руля

Опции

Инфракрасный ПДУ	146-55-1
Символьный беспроводный дистанционный индикатор†	30-421-1-X
Символьный дистанционный индикатор	30-419-1-X
Светодиодный дистанционный индикатор	30-329-1
Стандартные круги поворотные, механические (требуется 2 шт.)	25-140-1
Круги поворотные нержавеющие, механические (требуется 2 шт.)	25-129-1
Круги поворотные электронные (комплект из 2 шт.)	20-1487-1



Опциональный символьный дистанционный индикатор предоставляет оператору полный контроль во время регулировок автомобиля. Предлагаются обычная и беспроводная модели.

В связи с постоянными технологическими обновлениями, спецификации, модели и опции могут быть изменены без уведомления.

Intel® является зарегистрированной товарной маркой Intel Corporation
Эмблема Linux любезно предоставлена Larry Ewing (lewing@isc.tamu.edu).

Дистрибуторы: Москва: Техносервис (495) 792-59-59, 792-59-79; АвтоТехЦентр (495) 725-10-85; 775-16-67; Артгед (495) 468-50-38, 468-08-87; Европроект (495) 741-59-81
Сибирский Региональный Склад: Новосибирск: Техноэкспорт (383) 351-32-02, 351-75-91
Региональные Дилеры: Воронеж: Компания БИС (4732) 549-538, (919) 185-12-65; Чистый город (4732) 205-477, 727-370; Железноводск: ЧП Кулцова (87932) 5-40-44, (8652) 466-911; Иркутск: Интеравто (3952) 348-500, 348-400; Казань: Автомастер (843) 230-32-61, 230-32-71; Сакура (843) 278-29-17; Калининград: РБ Автокомплания (4012) 915-500, 915-600; Краснодар: Груз (8612) 605-449, 366-289; Красноярск: АмТех (3912) 93-62-98; Набережные Челны: Планета (8552) 589-262, 512-970; Н. Новгород: Автодом-Сервис (831) 432-57-11, 432-57-23; Авторемтехника (831) 274-85-00, 275-91-32; Новосибирск: Техноимпульс (383) 266-03-58, 266-28-80; Омск: Омас (3812) 57-71-80, 53-85-52; С-Петербург: Регион-Трейд (812) 591-47-60, 321-69-99; Сервис-Индустрия-СПб (812) 331-23-86, 295-13-81; ТехЦентр (812) 388-58-08; Тольятти: Асоми-Т (8482) 66-22-33, 32-96-31; Берн (8482) 371-425, 373-613; ЛадаТехСервис (8482) 39-00-03, 39-30-10; Премьера (8482) 53-75-64; Челябинск: ОМГ (351) 262-17-17, 211-29-33; Технопарк Плюс (351) 774-95-48, 774-27-49.



Мобильная система PA100 показана с опциональными беспроводными датчиками DSP508XF



Измерения "до" и "после" могут быть распечатаны для пояснения оказанной услуги и сохранения результатов выполненной работы. Изображения на экране и шаблоны шим-шайб также могут быть распечатаны.

Посетите наш сайт по адресу: www.hunter.com.ru
HUNTER
Engineering Company

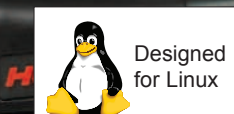
Мастер-Дистрибутор Hunter в России
Евро-СИБ-Импорт: Москва, ул. ШоссеЯнная, д. 80,
тел.: (495) 780-46-80 • факс: (495) 354-70-30

Дистрибутор первого уровня
Инжтехсервис: Москва, ул. 1-я Новокузьминская, д. 7, стр. 1,
тел.: (495) 741-70-70 • факс: (495) 379-99-29

Hunter PA100

Система развал-схождения ProAlign®

Для создания прибыльного автосервиса с минимальными инвестициями



HUNTER
Engineering Company

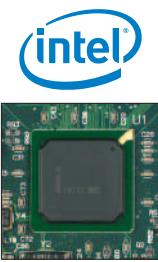
Система развал-схождения PA100

В системе развал-схождения PA100 используется программное обеспечение ProAlign®, работающее на платформе операционной системы Linux. Уникальная комбинация позволяет любым автосервисам, заинтересованным в обеспечении прибыльного сервиса развал-схождения, сделать это с минимальными инвестициями.

- Программное обеспечение ProAlign® включает все необходимые программные средства для выполнения быстрой, точной процедуры развал-схождения.

Система PA100

- 17" SXGA цветной монитор.
- Полноразмерная клавиатура, с удобным наклоном обеспечивает полный контроль над процедурой развал-схождения.
- Беспроводной пульт дистанционного управления позволяет оператору работать из любой точки поста.
- Часы реального времени.
- Специализированное электронное оборудование оптимизировано для развал-схождения.
- Поддержка USB.
- Современный, высокоскоростной процессор.
- Опционный дистанционный индикатор помогает при регулировке, практически дублируя диаграммы графического дисплея.



Мощный процессор Intel®

- Обеспечивает мощную производительность при низком энергопотреблении.
- Поддерживает высококачественную графику.
- Обеспечивает высокую емкость памяти.

Измерительные возможности

- Измеряет углы развала и продольного наклона, схождение, угол тяги движения, угол поперечного наклона поворотной оси, прилегающий угол, обратное схождение при повороте¹ и максимальный угол поворота¹.
- Угловые измерения симметричности позволяют быстро определить, являются ли отклонения углов установки колес результатами аварий или повреждений рамы.

Многоязыковая поддержка

- Программное обеспечение ProAlign® работает на более 30 языках (русифицировано в т.ч.).

База данных

- Глубина базы данных заводских спецификаций автомобилей местных и зарубежных производителей – более чем 20 лет.
- Пользователь может самостоятельно вносить в базу данных дополнительные спецификации автомобилей.



Опционные ежегодные обновления базы данных и программного обеспечения могут быть выполнены самостоятельно путем простой установки нового программного картриджа...

Программное обеспечение ProAlign®

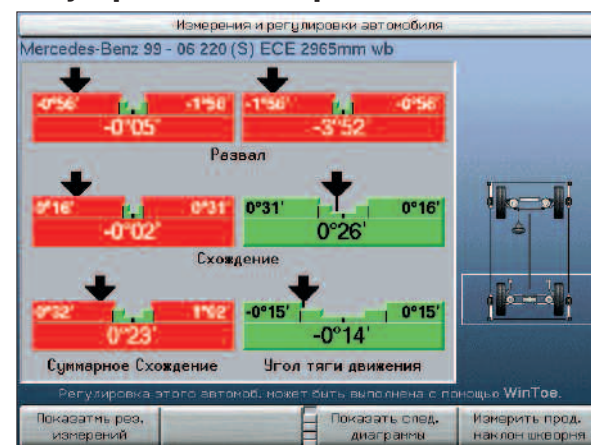
Программное обеспечение ProAlign® содержит ключевые функции флагманских систем Hunter, и является идеальным решением для экономичного вхождения в бизнес развал-схождения.

- Регулировочные диаграммы
- WinToe® Регулировки схождения
- CAMM® (Контроль перемещения рычагов подвески)
- Shim-Select® II
- Регулировочные иллюстрации
- Управление работой
- Спойлер-режим
- Измерения симметрии автомобиля
- Процедура схождения поднятого автомобиля VW/Audi



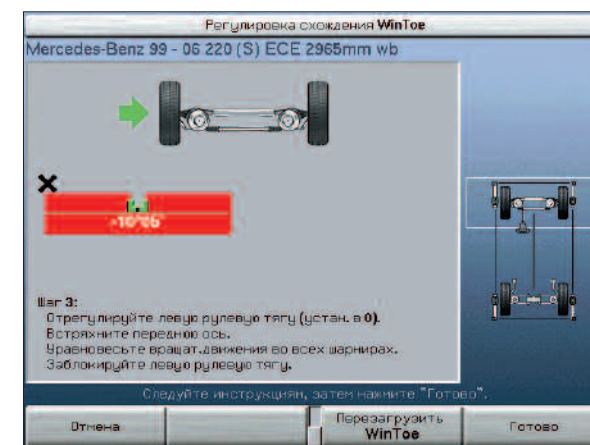
На фотографии - PA113 с опционными беспроводными датчиками DSP508XF

Регулировочные диаграммы*



Регулировочные диаграммы показывают направление и степень необходимой регулировки.

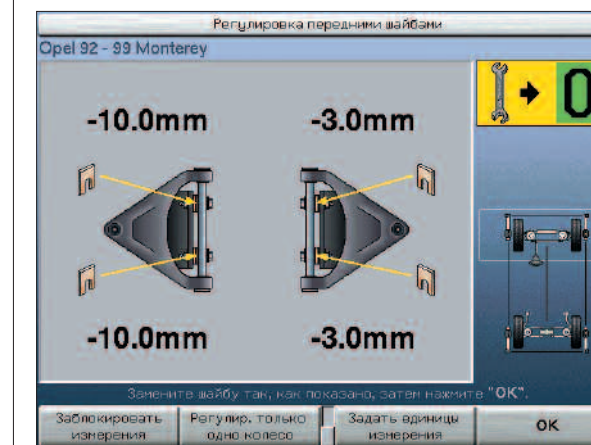
WinToe®*



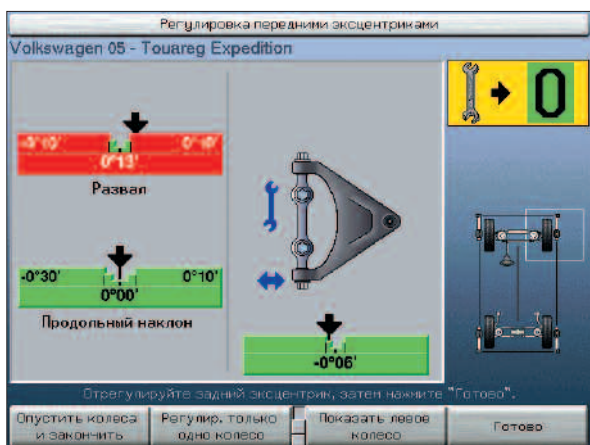
Позволяет оператору регулировать схождение без фиксации положения руля. Практически гарантирует горизонтальное положение рулевого колеса с первого раза!

CAMM®* (Control Arm Movement Monitor - Контроль перемещения рычагов подвески)

CAMM® сокращает время регулировки вдвое на автомобилях с регулировочными шайбами, двойным эксцентриками или двойными пазами. Без проб и ошибок.

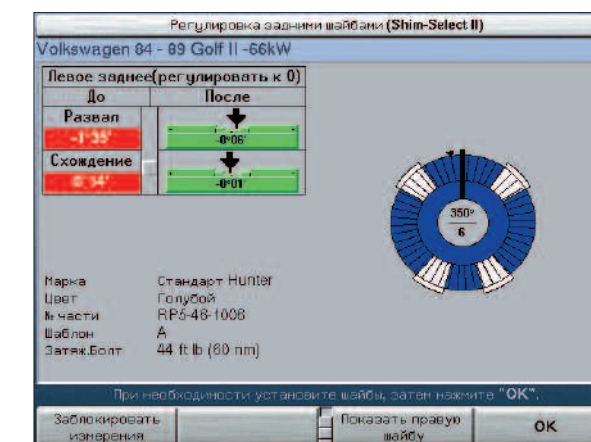


Вычисляет и выводит на монитор в миллиметрах или дюймах толщину шайб, которую надо добавить или убрать...



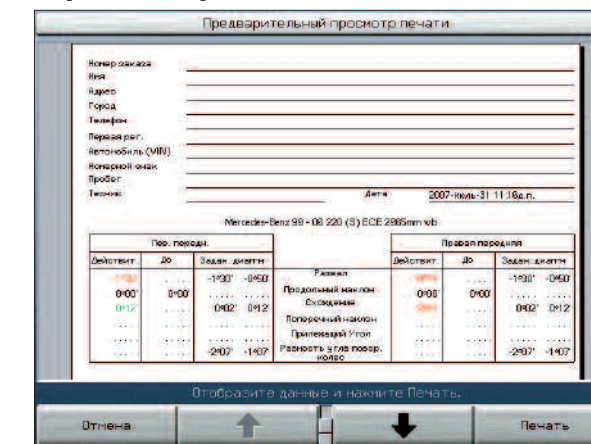
... также показывает регулировочные диаграммы для двойных эксцентриков или двойных пазов.

Shim-Select® II*



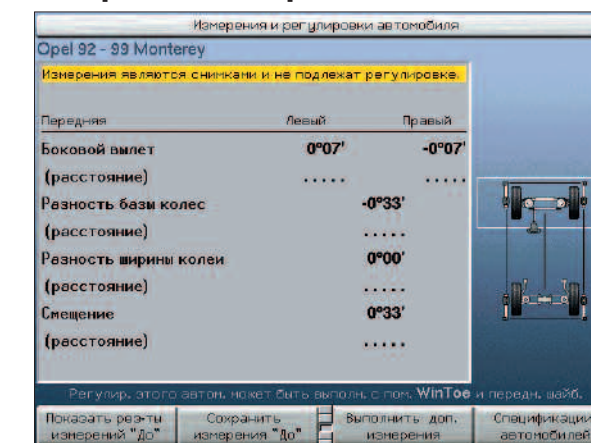
Показывает всю необходимую информацию для установки задних регулировочных шайб, включая шаблон соответствующего цвета с необходимыми углами ориентации, номером по каталогу и моментом затяжки болтов.

Управление работой



Ценная информация о заказчике может быть удобно сохранена в базе данных для быстрого поиска среди ранее выполненных заказов-нарядов!

Измерения симметрии автомобиля



Обеспечивает быструю проверку для определения находящегося вне спецификаций УУК, вызванных нарушением симметрии автомобиля или смещением осей.

Регулировочные иллюстрации



Регулировочные иллюстрации представляют собой графические и текстовые OEM рекомендации по методикам регулировки.

Спойлер-режим



Спойлер-режим компенсирует блокирование инфракрасного луча передним или задним бампером, и обеспечивает точные измерения схождения (только для датчиков DSP508).

Процедура схождения автомобиля VW/Audi††



Программное обеспечение включает в себя пошаговые инструкции по выполнению измерений и регулировки кривой "S".

Фото на обложке и выше: Мобильный стенд PA100 показан с опционными датчиками DSP508XF Sensors.

¹ Могут потребоваться дополнительные компоненты

* Запатентовано

† Функция Управление работой (Work Management) требует внешнего USB Flash- накопителя (не включен).

†† Применим к большинству моделей автомобилей Audi, Bentley, VW, Seat и Skoda.